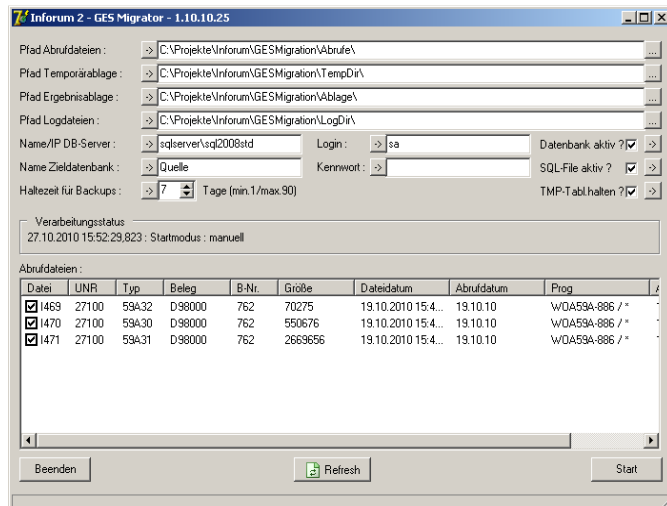


InForum3 – ICS-GESMigrator inklusive Standardberichten

Auch als Anwender der ERP-Lösung GES aus dem Hause der Aareon AG benötigen Sie ständig aktuelle Informationen zu unterschiedlichen Geschäftsprozessen – mal zu der aktuellen Finanzsituation, mal über die Vermietungs- und Kündigungsstatus oder auch um die Planungen für die Zukunft fundiert zu erstellen.

Mit InForum3 und dem Zusatzbaustein GES-Migration sind Sie in der Lage - auch in Verbindung der bewährten Abruftechnologie der GES - diesen Informationsbedürfnissen gerecht zu werden.

Oberfläche des ICS-GESMigrators



Die benötigten Daten werden zu diesem Zweck in vereinbarten Rhythmen (täglich, monatlich, quartalsweise oder jährlich) aus dem GES-System abgerufen und über Folgeprozesse auf die mit InForum3 implementierten Berichts- und Abfragebausteine (Cubes) verteilt. Die Ergebnisse der Datenübernahme und -verteilung werden intern zur laufenden Kontrolle protokolliert.

Die GES-Datenübernahme kann selbstverständlich manuell angestoßen werden oder zeitgesteuert im Hintergrund ablaufen.

Aktuell werden im Lieferumfang folgende Abrufe durch den ICS-GESMigrator bedient:

Abruf / Report	Sub-ID	Verwendung	Zyklus
ABR10P	-	GES-Kontenplan -> Sachkontenstamm	Min. Jährlich und nach Kontenwartung
ABR11U	-	GES-Gruppenkonten -> Sachkontenstamm	Jährlich
ABR19A	-	GES-Sollmiete -> WE, Objekt, Ein-/Auszug, Mieter, Flächen, etc.	Monatlich
ABR21L	-	GES-Leerstandstatistik, Einzelnachweis -> Leerstand	Monatlich
ABR130	-	GES-Zahlungsempfänger -> Darlehensgeber	Jährlich und nach Anlage neuer Darlehensgeber
ABR720	-	GES-Bestandsentwicklung Darlehen -> Darlehenskontrolle	Monatlich
ABR59A Bilanzbewegungen	01	GES-Report - Bilanzbewegungen (Identifikation s.u.) -> Sachkontenbewegungen, Salden	Monatlich
ABR59A Darlehensstamm 1	10	GES-Report - Darlehensstamm 1 (Identifikation s.u.) -> Nicht genutzt	Nicht genutzt (veraltete Reportstruktur)
ABR59A Darlehensstamm 2	11	GES-Report - Darlehensstamm 2 (Identifikation s.u.) -> Darlehenstamm, -objekte, etc.	Monatlich
ABR59A Darlehensbewegungen	12	GES-Report - Darlehensbewegungen (Identifikation s.u.) -> Darlehensbezogene Buchungen	Monatlich
ABR59A Darlehensbedingungen	13	GES-Report - Darlehensbedingungen (Identifikation s.u.) -> Darlehensbedingungen	Monatlich

InForum3 – ICS-GESMigrator inklusive Standardberichten

Abruf / Report	Sub-ID	Verwendung	Zyklus
ABR59A Sachbearbeiter	20	GES-Report – Sachbearbeiter (Identifikation s.u.) -> Sachbearbeiter	Nach Anlage eines neuen Sachbearbeiters und/oder Änderung der VE- Zuordnung
ABR59A Erlösschmälerungen	30	GES-Report – Erlösschmälerungen Mieten (Identifikation s.u.) -> Erlösschmälerungen Mieten	Monatlich
ABR59A Grkto M7	31	GES-Report – Gruppenkonto M7 Mietford. (Identifikation s.u.) -> Mietforderungen	Monatlich
ABR59A Grkto Typ 67)	32	GES-Report – Gruppenkonto Typ 679 (Umlagen) (Identifikation s.u.) -> Erlösschmälerungen Mieten	Monatlich
ABR59A Salden am Monatsende Ehem. Mieter	40	GES-Report –Salden am Monatsende für Ehem. Mieter (Identifikation s.u.) -> SaldenMonatsendeEhemMieter	Monatlich
ABR59A Salden Mieter	41	GES-Report –Salden Mieter (Identifikation s.u.) -> Salden Mieter	Monatlich
CSV01 Gruppenkonten- bewegungen	CSV01	GES-CSV Export (keine Einzelidentifikation möglich)	z.Zt. nicht erforderlich

Ebenfalls im Lieferumfang enthalten sind einige standardisierte Berichte und auch Abfragewürfel (Cubes). Die Nutzung der mitgelieferten Berichte und Abfragewürfel setzt voraus, dass das GES-System entsprechend der Vorkonfiguration genutzt wird.

Selbstverständlich können die standardisierten Abfragen und Berichte durch Ihre Administration oder durch einen ICS-Fachberater individuell angepasst werden, z. B. können auch interessante Daten farblich markiert werden oder grafisch aufbereitet werden.

Liste der Berichtsgruppen:

Listengruppe	Bezeichnung
Bilanz / GuV	Bilanz- bzw. GuV-Berichte mit aktuellen und Vorjahresvergleichswerten
Bilanz- / GuV-Planung	Bilanz- bzw. GuV-Berichte mit aktuellen und Vorjahresvergleichswerten, sowie deren Planzahlen mit prozentualer Abweichung
Betriebswirtschaftl. Kennzahlen	Einzelberichte und Gesamtübersicht mit jeweils aktuellen und Vorjahresvergleichswerten (Einzelberichte mit grafischem Trend)
Wirtschafts- und Finanzplanung	Berichte zur Wirtschafts- und Finanzplanung (PiV, Liquiditätsplan etc.)
Vermietung	Berichte und Cubes zur Leerstands- und Vermietungsanalyse

Die Beispiele der Ausdrücke stellen wir Ihnen bei Bedarf gerne zur Verfügung.

Die Voraussetzung für die Nutzung des ICS-GESMigrators ist die Installation von InForum3. Den Leistungsumfang entnehmen Sie bitte der Leistungsbeschreibung von InForum3.